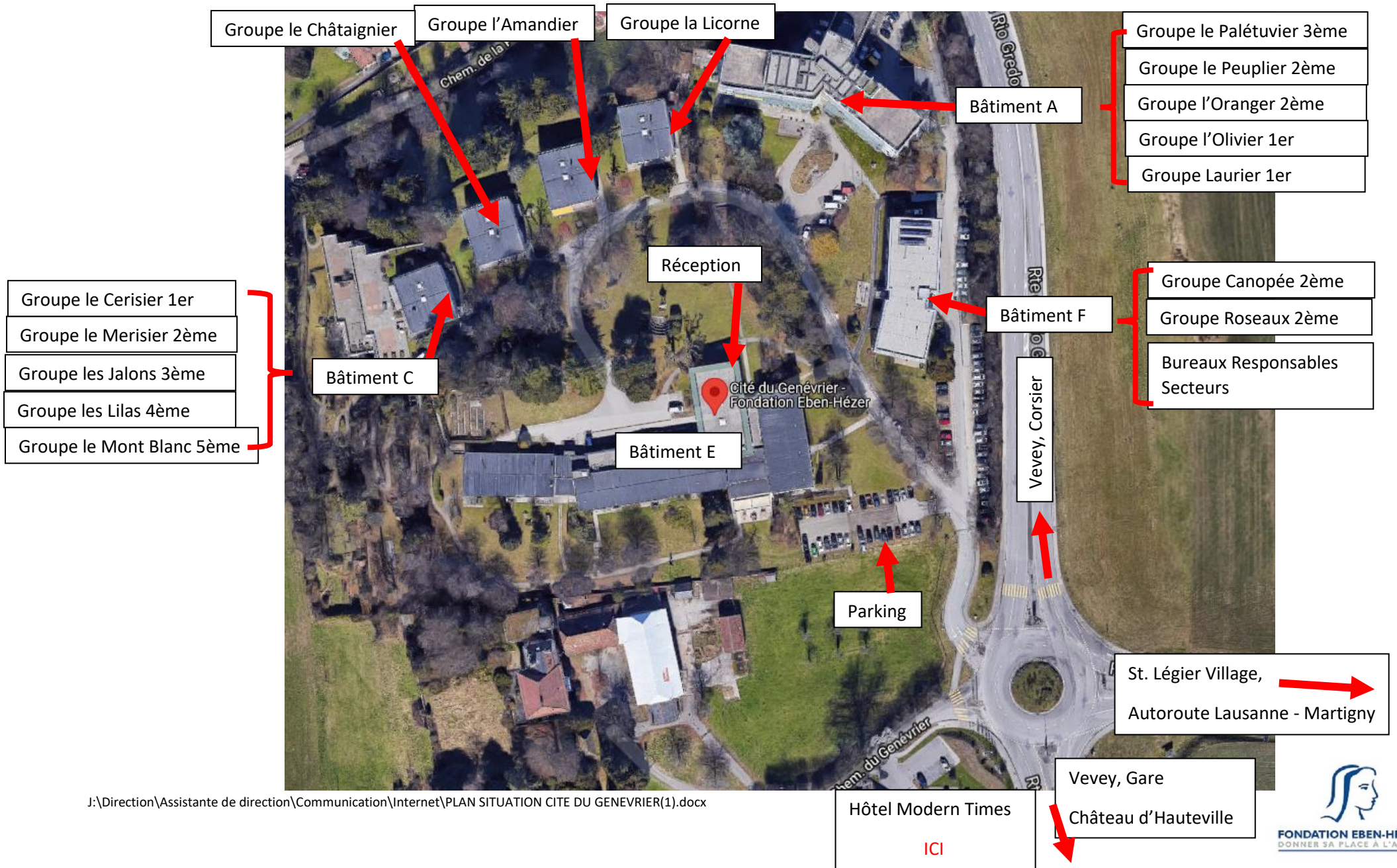


## Contact : plan de situation

Cité du Genévrier – Fondation Eben-Hézer



## Liste des téléphones

### Contact : des groupes de la Cité

Tous les numéros sont atteignables en composant le 021.558...

DIVISION HEBERGEMENT	
<b>Secteur Riviera</b>	
<b>Priscille Corbion, responsable</b>	<b>2102</b>
2E - Oranger	2343
<b>Secteur Léman</b>	
<b>Stéphane Hot, responsable</b>	<b>2188</b>
C4 - Lilas	2379
1W - Laurier	2342
<b>Secteur Chasseron</b>	
<b>Raymond Thévoz, responsable</b>	<b>2101</b>
1E - Olivier	2341
C1 - Cerisier	2350
<b>Secteur Chablais</b>	
<b>Solange Breton, responsable</b>	<b>2274</b>
C2 - Jalons	2378
F1 - Roseaux	2134
F2 - Roseaux	2148
<b>Secteur Veveyse</b>	
<b>Loric Cevey, responsable</b>	<b>2358</b>
Veilleuses Cité	2333
C5 - Mont-Blanc	2347
<b>Secteur Niremont</b>	
<b>Maud Aran, responsable</b>	<b>2113</b>
Centre de jour Au fil du temps	2162
Centre de jour Figuier	2359
Centre de jour Tilleul	2231
ADP fixes	2431
ADP Evolution	2430
<b>Secteur Muveran</b>	
<b>Barbara Deharbe, responsable</b>	<b>2103</b>
B1 - Licorne	2356
2W - Peuplier	2344
3W - Palétuvier	2346
<b>Secteur Berneuse</b>	
<b>Albert Dafflon, responsable</b>	<b>2336</b>
B2 - Amandier	2348
B3 - Châtaignier	2349
C3 - Merisier	2351
<b>Secteur Lavaux</b>	
<b>Eric Rondot, responsable</b>	<b>2111</b>
F2 - Canopée	2381